

MACCHINE UTENSILI



Trapano radiale Metra

Trapano radiale Metra braccio 1200 mm punta da 40 MM completo di cubo.
Ottime condizioni.
Subito disponibile
Prezzo Iva esclusa
CMU SRL.



SEGHETTO SHARK 320 SX

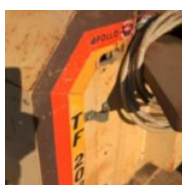
Segatrice a nastro semiautomatica elettroidraulica con funzionamento anche in ciclo manuale per il taglio a destra di 45° e 60° A SINISTRA.

Macchina con microprocessore a un asse controllato gestita da controllore MEP.



SEGHETTO ALTERNATIVO SEMIAUTOMATICO BIANCO

Segatrice manuale con semiautomatico di taglio a movimentazione oleodinamica.
Taglio angolare fino a 60° destra. Basamento in struttura saldata. Arco in alluminio temprato montato su cuscinetti a rulli conici. Doppia pulsante di sicurezza per avviamento ciclo. Impianto elettrico in bt a norma CE.



Scantonatrice APOLLO TF 204

SCANTONATRICE ANGOLO FISSO APOLLO modello TF 204 – 200 X 4
Lato di taglio 205 mm
Angolo di taglio 90°
Spessore max di taglio con lame a 90° – 4 mm
Colpi al minuto 60
Piano 1200 X 900 mm
Altezza piano 900 mm



Scaffalatura Dalmine

Scaffalatura Dalmine composta da
n. 19 spalle 1 mt. Larghezza
3.30 mt Altezza
Correnti:
N. 42 - 2.70 mt. Lunghezza x 13 cm. H. x 4 cm. Larghezza
N. 38 - 1.80 mt. Lunghezza x 11 cm. H. x 4 cm. Larghezza
Ripiani:
N. 21 - Lunghezza 2.70 metri
N. 12 - Lunghezza 1.80 metri
Prezzo Iva esclusa
CMU SRL.



Rastrelliera portabobine Nicoletti

Rastrelliera porta bobine marca Nicoletti
Condizioni pari al nuovo
Prezzo Iva esclusa
CMU SRL.



PUNZONATRICE IDRAULICA FICEP – MOD. 401

Punzonatrice idraulica completa di tavola di riferimento completa di dispositivi di sicurezza attiva e passiva. Forza di 400 KN/40 ton con gola di 500 mm.

Involucro superiore di protezione dei dispositivi di regolazione della corsa del punzone

Involucro laterale

Pedale di comando con alloggiamento protettivo

Armadio dei dispositivi elettrici.

Eccellenti condizioni



MOTOSALDATRICE 15 kva

Motosaldatrice carrellata diesel marca Genset modello **MPM 15-400 IC-L**

Potenza Max Trifase	15 KVA
Potenza Max Monofase	10 KVA
Motore	Lombardini 9LD625-2
Carburante	Diesel
Cilindri	2
Cilindrata	1248
Potenza Max Motore	

Corrente Max	Intermittenza al 35% 400 A - 36 V / Intermittenza al 60% 350 A -
Saldatura	34 V
Classe Isolamento	F
Silenziato	Silenziato
Serbatoio	38 Lt
Prese	N.1 x 400V 32A CEE / N.1 x 230V 32A CEE
Avviamento	Elettrico
Potenza Acustica	Lw a 99 (74 dB a 7 m)

Disponibili altre unità



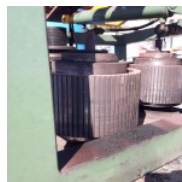
Filiera Rems 4 pollici

Filiera idraulica marca Rems completa di cavalletto ed accessori per filettare fino a 4 pollici

Ottime condizioni e subito disponibile

Prezzo Iva esclusa

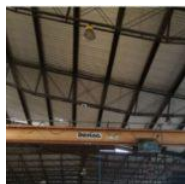
CMU SRL.



CURVAPROFILI a 3 RULLI SU ASSE VERTICALE OMCCA

Curvaprofilii OMCCA VERGANI TH 100, tubi e tubolari a freddo concepita per lavorare su asse verticale.

3 rulli motorizzati in rotazione di cui 2 fissi e uno piegatore per un miglio trascinamento del profilato durante la fase di curvatura.



Carroponte monotrave Demag 5 Tonnellate

Carroponte monotrave DEMAG da 5 Ton

Ottime condizioni

Scartamento ml 18.10

Prezzo Iva esclusa

4 unità disponibili

CMU SRL.



Calandra curvatrice idraulica IMCAR 2500X15

Calandra idraulica per lamiera a 3 rulli con invito marca imcar modello SIHR 15/4.

lunghezza rulli 2500 mm rullo superiore diametro 300 mm rulli inferiori diametro 280 mm

DIMENSIONI: LXPXH: 4400 x 1400x1650

Potenza 11 Kw

macchina in eccellenti condizioni d'uso

C.M.U. s.r.l.

C.F. - P.IVA - Nr. Iscr. CCIAA:12438491008

SEDE LEGALE: 00161 Roma - Via Alessandro Torlonia, 10

DEPOSITO: 00052 Cerveteri - Via Settevene Palo, 6

Tel. +39 06 889 34 289 - Mob. +39 339 600 97 97 - Fax +39 06 452 271 71

Email: info@centromacchineusate.com

PEC: cmusr11@pec.it